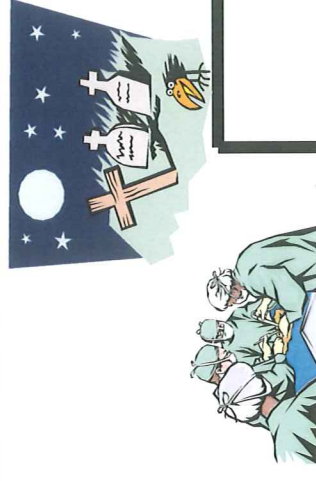


FOKUS PÅ BERUSNING



Upfattar inte
vad som händer
och sker

Kraftigt berusad

Sluddrigt tal
Svårt att prata begripligt
- ingen röd tråd
Förvirrad
Somnar, svårt att väcka
Svårt att kontrollera känslor
Svajande gång, snubblar,
faller
Svårt att gå stadigt -
behöver hålla i sig för att
inte falla
Kräks

Märkbart påverkad

Svårt att fästa blicken
Hängande ögonlock
Störande för andra
gäster
Högljudd
Överdrivet självsäker
Fumlig, svårt att
greppa saker
Svårt att uppfatta
budskap
Kan slumra till

Salongsberusad

Upprymdhet
Hämningar
minskar
Får lättare att
prata
Sämre reaktion
Yviga rörelser
Högre röstläge

Nykter