


Version 1.00

Projekt 7566

Upprättad 2022-08-23

Reviderad



PM tillhörande detaljplan vid
Manhem, Lennartsfors, Årjängs
Kommun

1 Sammanfattning

En naturvärdesinventering har skett i samband med arbetet att ta fram en ny detaljplan för att undersöka om området huser värdefulla livsmiljöer och/eller arter som indikerar högt naturvärde. Detta PM är en fortsättning och kommentar till de fynd som har gjorts i och med naturvärdesinventeringen. Området bestod av olikåldrig skog i flera skiften, i delar av objektet finns även planterad granskog.

Vid inventeringen utmed stranden och ut i vattenområdet noterades rikligt med vegetation för denna typ av vatten och strand och området bedöms hysa en del naturvärden genom detta. För att inte påverka djur- och naturvärden för mycket finns förslag nedan om bryggläge.

2 Påverkan och kommentarer

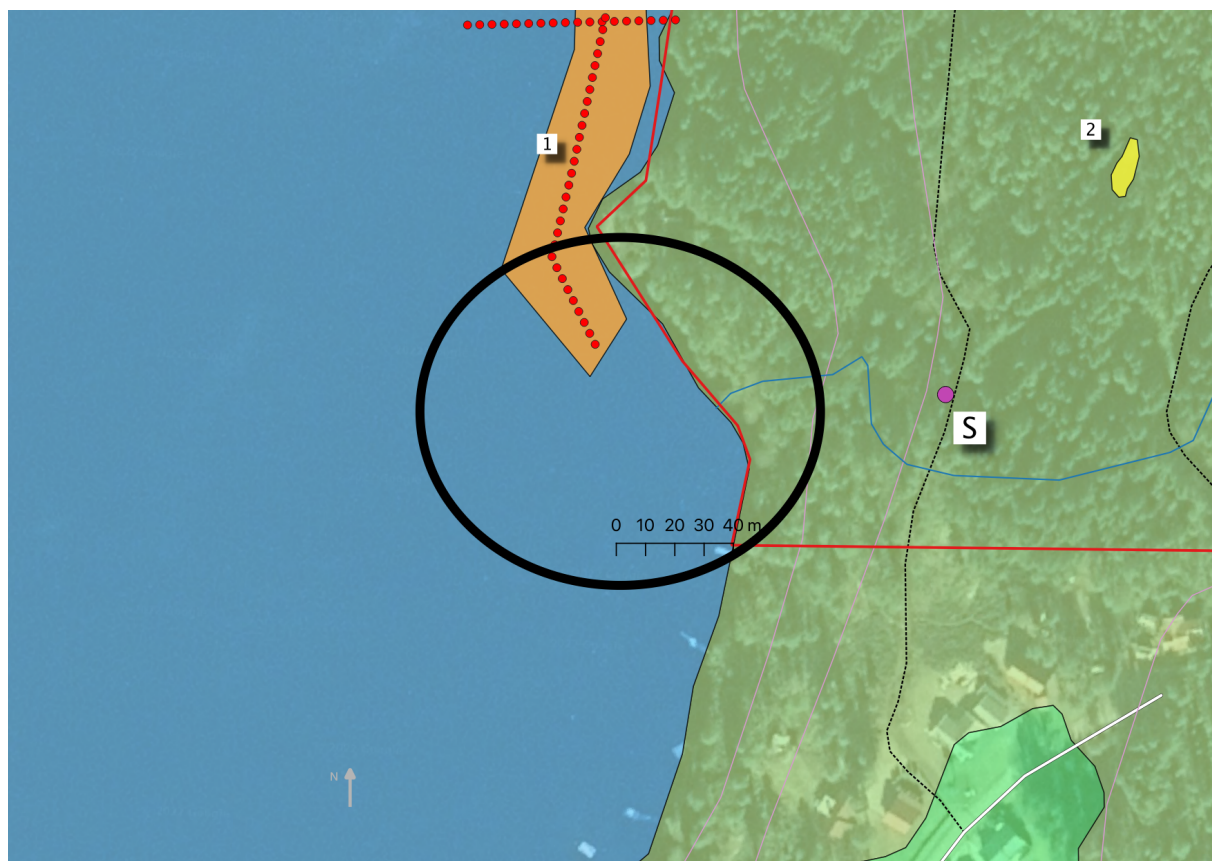
2.1 *Kungsfågel* *Regulus regulus*

I området finns ett rikt fågelliv noterat från inventeringen. Vid inventeringstillfället noterades bland annat ett stort inslag av kungsfågel *Regulus regulus*. Arten bedöms som livskraftig, dock har den minskat kraftigt. Orsaken till minskningen är inte känd men kan vara minskade arealer av lämpliga miljöer, t.ex. omvandling av granskog med varierande åldersstruktur till likåldriga bestånd och monokulturer med täta granbestånd. Andra hot som diskuteras ställvis är omförning av granskog till tallplanteringar. Arten är i stort sett helt bunden barrskog, främst granblandad skog. Den förekommer också i lägre tätheter i tallskog och i granblandad lövskog, och ibland behöver inte antalet granar vara stort för att hysa ett par kungsfåglar.

En exploatering av området kommer att lokalt försämra livsmiljön men bedöms inte påverka populationen regionalt då det finns gott om lämpliga livsmiljöer med granblandad skog som inte är likåldrig i landskapet runt omkring planområdet.

2.2 *Bryggläge*

Utifrån den inventering som har skett gäller följande rekommendation om brygglägen, det utgår från livsmiljöer i området och vad en störning i form av brygga innebär, detta stämmer också med bilden från landskapsperspektiv då en brygga i detta område blir en komplettering av befintlig struktur.



Karta över föreslaget bryggläge.